

KEDVES ÜGYFELÜNK!

Rendszeres hírfelülnk év eleji különkiadásával nem csak boldog és eredményekben gazdag, de biztonságos, balesetekől mentes új esztendő-t is szeretnénk kívánni Önnek és családjának! Kérjük, fogadjon szeretettel és figyelemmel kiadványunkat, és hívja fel erre a tiz fontos szabályra, tudnivalóra hozzáfartozói, ismerősei figyelmét is.

Amennyiben a témával kapcsolatban kérdései, észrevételei lennének, szakembereink készséggel állnak rendelkezésére telefonos ügyfélszolgálatunk éjfel-nappal hívható, 06 40/38-38-38-as kék számán.

Vigyázzunk egymásra!

Budapesti Elektromos Művek Nyrt.

VIGYÁZZI NAGYFESZÜLTÉSÉGI!



A villamos berendezéseket minden esetben védjük a véletlen érintés ellen. A védelem módja különböző lehet: a villamos veszélyforrásokat vagy zárt szekrényben, épületben, vagy nagy magasságban helyezték el, és feltűnő színű figyelmeztető táblával hívjuk fel a figyelmet az áramütés veszélyére. Ha ilyen táblát lát, legyen óvatos, és ne menjen közel a berendezéshez!

NYITOTT AJTÁJÚ

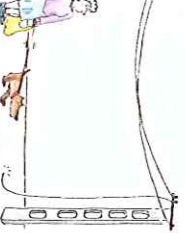
VILLAMOS BERENDEZÉSEK

Ha nyitott ajtajú villamos berendezést lát, ne nyúljon hozzá! Érintése életveszélyes lehet, ezért kérjük, ha ilyen-t lát, hívja azonnal telefonos ügyfélszolgálatunk 06 40/38-38-38-as telefonszámát, és értesítse róla munkatársainkat!



LESZAKADT VEZETÉK MEGKÖZELÍTÉSE

Különösen szűk, viharos időjárást követően előfordulhat, hogy leszakadt villamos vezetékkel találkozik. Hozzányúlni, illetve 2 méteren (nagyfeszültségű vezeték esetén 4 méteren) belül megközelíteni szigorúan tilos, és kérjük, hogy mást se engedjen a vezeték közelébe! Ha ilyen tapasztal, késlekedés nélkül jelentse be telefonos ügyfélszolgálatunkon!



VEZETÉKRE DÖLT FA

Jelentős vihar esetén az is megtörténhet, hogy nagyobb fa dől a villamos vezetékre.

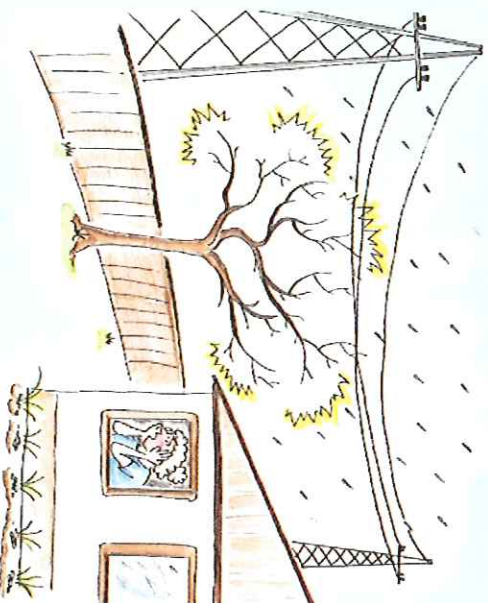
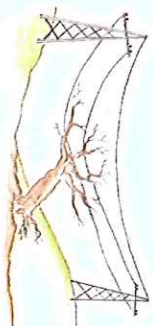
Ennek sem szabad a közelébe menni! Kérjük, hogy semmi-képp ne próbálkozzon meg a növényzet saját kezű eltávolításával, az esetleges forgalmi akadály elhárításávjai!

Értesítse munkatársainkat, hogy szaképzett és megfelelő védőfelszereléssel ellátott csapatunk mielőbb a helyszínre siethessen!

Nagy viharok során előfordulhat, hogy telefonvonalaink átmenetileg túlterheltek. Ha ebből az okból esetleg nem sikerül bejelentést tennie nálunk, kérjük, értesítse a tűzoltóságot vagy a rendőrséget!

VEZETÉK KÖZELI FÁK GALLYAZÁSA

A zöld környezet mindig öröm, de komoly veszély forrása lehet, ha a növényzet megközelíti a villamos vezetékét. Kérjük, hogy a fák-bokrok rendszeres metszésével gondoskodjon arról, hogy mindig legyen legalább 2 méter (nagyfeszültségű vezeték esetén 4 méter) távolság a vezeték és a legmagasabbra nyúló ágak között. Ha a növény már nagyon megközelítette, esetleg el is érte a vezetékét, kérjük, hogy a gallyazási munka megkezdése előtt értesítsen bennünket a 06 40/38-38-38-as telefonszámon, hogy a hálózatot feszültségmentesíthessük. **Ne próbálja meg e nélkül levágni a fa ágait! Életveszélyes!**



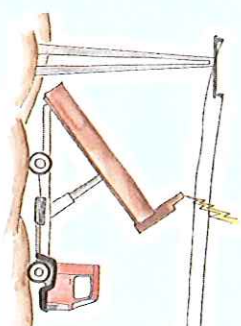
SZABADVEZETÉK MEGKÖZELÍTÉSE

A villamos hálózatok közelében végzett munka fokozott körültekintést igényel! A munkagépek nem közelíthetik meg a vezetékét egy meghatározott védőtávolságnál jobban!

Munkavégzés előtt keressen minket, segítünk meghatározni a szükséges védőtávolságot! Kérjük, hogy akkor is értesítsen minket, ha felelőtlen munkavégzést tapasztal!

SZABADVEZETÉK ÉRINTÉSE, LESZAKÍTÁSA

Ha a munkagép az elővigyázatosság ellenére is hozzáért a villamos hálózathoz, vagy leszakította azt, életveszélyes a közelében tartózkodni! Kérjük, hogy az arra közeledő személyeket is figyelmeztesse a veszélyre!



Ilyenkor sem a balesetet okozó járművet, sem a földön fekvő vezetékét nem szabad megközelíteni, még akkor sem, ha úgy tűnik, hogy a hálózat ki van kapcsolva. A járművezető azonban ne hagyja el a vezetőfülkét, mert ott általában védve van. Amennyiben lehetséges, a daru billentésével, vagy a járművel elhajtvá meg kell szakítania a kapcsolatot a hálózattal és eltávolodni a veszélyzónától.

ÁSÁS KÖZTERÜLETEN

Elektromos vezetékünk jelentős része a föld alatt helyezkedik el. Ezért ha közterületen a felszín megbontásával járó munkát kíván végezni, előtte keressen fel minket! Tájékoztatni fogjuk a munkavégzés ajánlott módjáról, illetve arról, hogy az adott területen található-e a földben kábelvezeték. Ha egy kábel - minden óvatosság ellenére - megsérülne, a jelenlévő személyeket és ha ez veszélyt jelent a megérintés, a munkagépeket is el kell távolítani a veszélyzónából. A sérülési helyet haladéknélkül le kell zárni és értesíteni társaságunk telefonos ügyfélszolgálatát a történetekről!

